

MEMORIA ACTIVIDADES 2025



correo@adacelugo.org



[www https://danocerebrallugo.org](https://danocerebrallugo.org)



3	SAÚDO DA XUNTA DIRECTIVA
4	¿QUENES SOMOS?
5	SOBRE DANO CEREBRAL LUGO
6	SERVIZOS
7-11	PERSOAS ATENDIDAS NOS DIFERENTES SERVIZOS
12	SOCIOS
13	DANO CEREBRAL GALICIA

14	DAÑO CEREBRAL ESTATAL
15	INCIDENCIA POLÍTICA
16	COMUNICACIÓN EXTERNA
17	BALANCE ECONÓMICO
18	FINANCIADORES
19	COLABORADORES

Estimados socios, socias e persoas colaboradoras:

Un ano máis, temos a satisfacción de presentar a memoria de actividades do 2025. Este período supuxo un tempo de continuidade, pero tamén de novos desafíos, nos que seguimos a traballar con compromiso para mellorar a calidade de vida das persoas con dano cerebral adquirido e das súas familias.

Neste ano, continuamos coa nosa dedicación por ofrecer unha atención integral, centrada nas persoas usuarias, que son, sen dúbida, o eixo fundamental do noso labor. Grazas á implicación profesional, do voluntariado, das familias e de todas as persoas que forman parte de esta comunidade, foi posible seguir avanzando.

Non podemos esquecer a importancia do activismo social como ferramenta fundamental para o movemento asociativo. Dar visibilidade á realidade do dano cerebral adquirido, sensibilizar á sociedade e reivindicar máis dereitos e recursos é unha tarefa que nos implica a todas as persoas. Neste camiño, as actividades de ocio e deporte inclusivo desenvolvidas pola asociación xogan tamén un papel esencial, favorecendo a participación, a integración e a igualdade de oportunidades, e contribuíndo a facer realidade esa sociedade máis xusta e inclusiva.

O noso agradecemento máis sincero a todas as persoas socias, colaboradoras, entidades públicas e privadas, e, moi especialmente, ás persoas usuarias, ás súas familias e ás cuidadoras, pola súa confianza, forza e exemplo diario.

Seguimos avanzando xuntas.

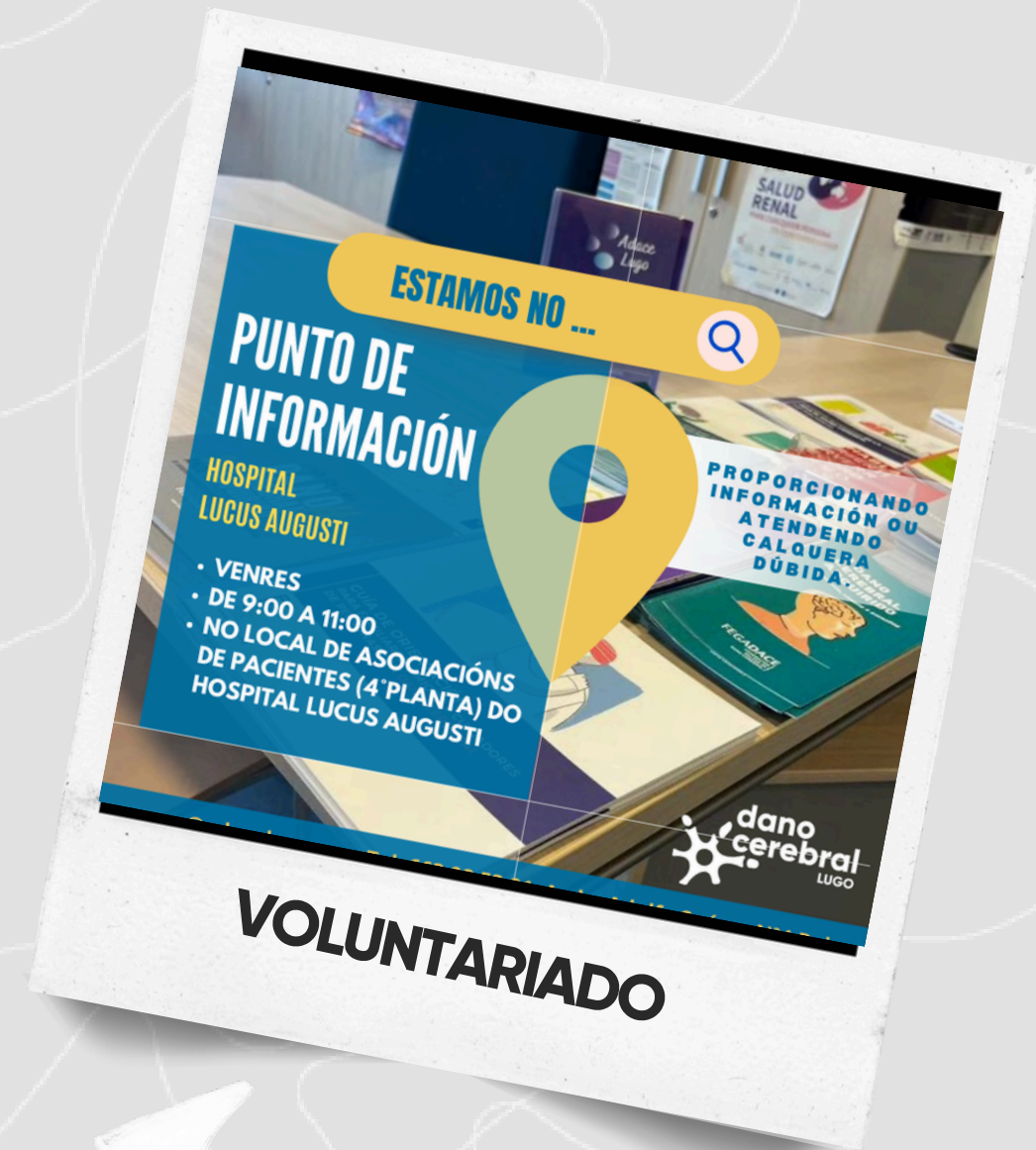
Unha aperta.



LAURA ABELEDO LAMEIRO

**VOGAL DA XUNTA DIRECTIVA DE LUGO E
VICEPRESIDENTA DE DANO CEREBRAL
GALICIA E MEMBRO DA XUNTA DIRECTIVA
DE DANO CEREBRAL ESTATAL**

QUENES SOMOS



ASAMBLEA DE SOCIOS

SOBRE DANO CEREBRAL LUGO



- É unha asociación sin ánimo de lucro, de ámbito provincial, formada por persoas afectadas por dano cerebral adquirido (DCA), as súas familias e outros colaboradores. A entidade surge por la necesidade existente na nosa provincia, pola falta de recursos e atención a esta problemática, e pola iniciativa de colaboradores, afectados e familiares, que se unen con unha finalidade común: crear una asociación para poder atender a a persoas relacionadas co DCA.
- Os obxetivos son: Promover a acollida, información, orientación e asesoramento a familiares, afectados, profesionais e entidades relacionadas co dano cerebral.

SERVIZOS



CENTRO DE DIA DE MEDIA ESTANCIA



PROGRAMA DE AUTONOMÍA PERSOAL E RECUPERACIÓN FUNCIONAL



PROGRAMA DE INFORMACIÓN, ORIENTACIÓN E ASESORAMENTO



PROGRAMA DE OCIO E TEMPO LIBRE

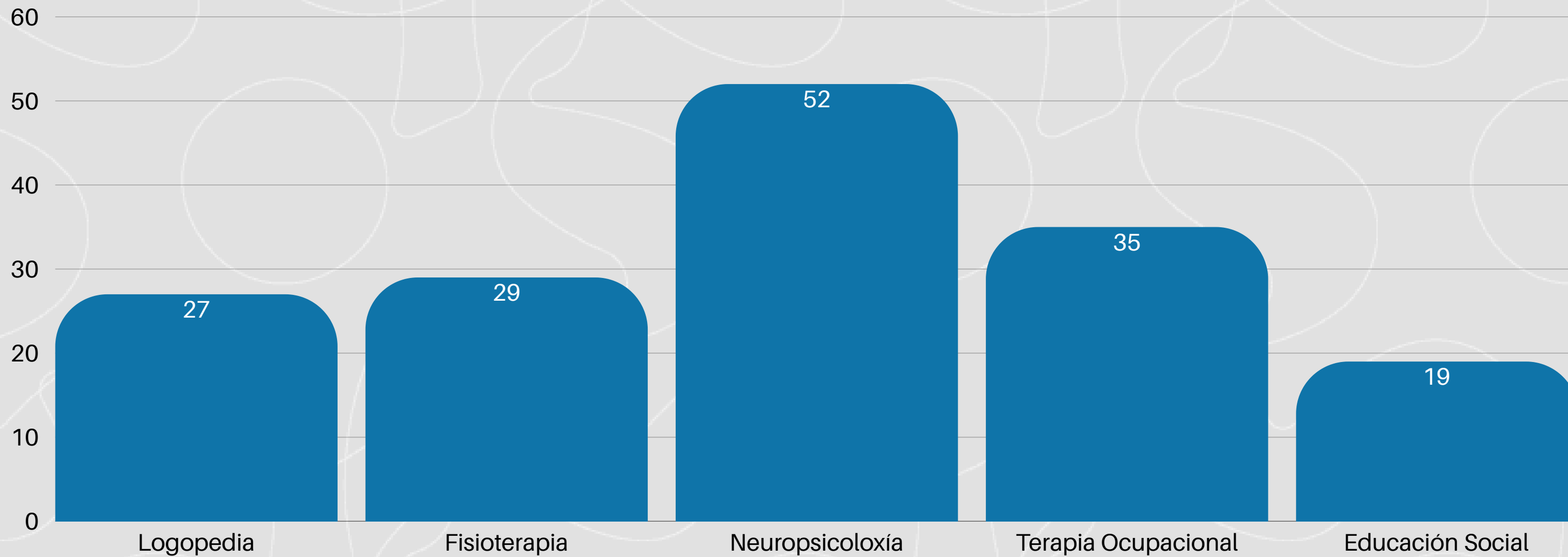


PROGRAMA DE FORMACIÓN

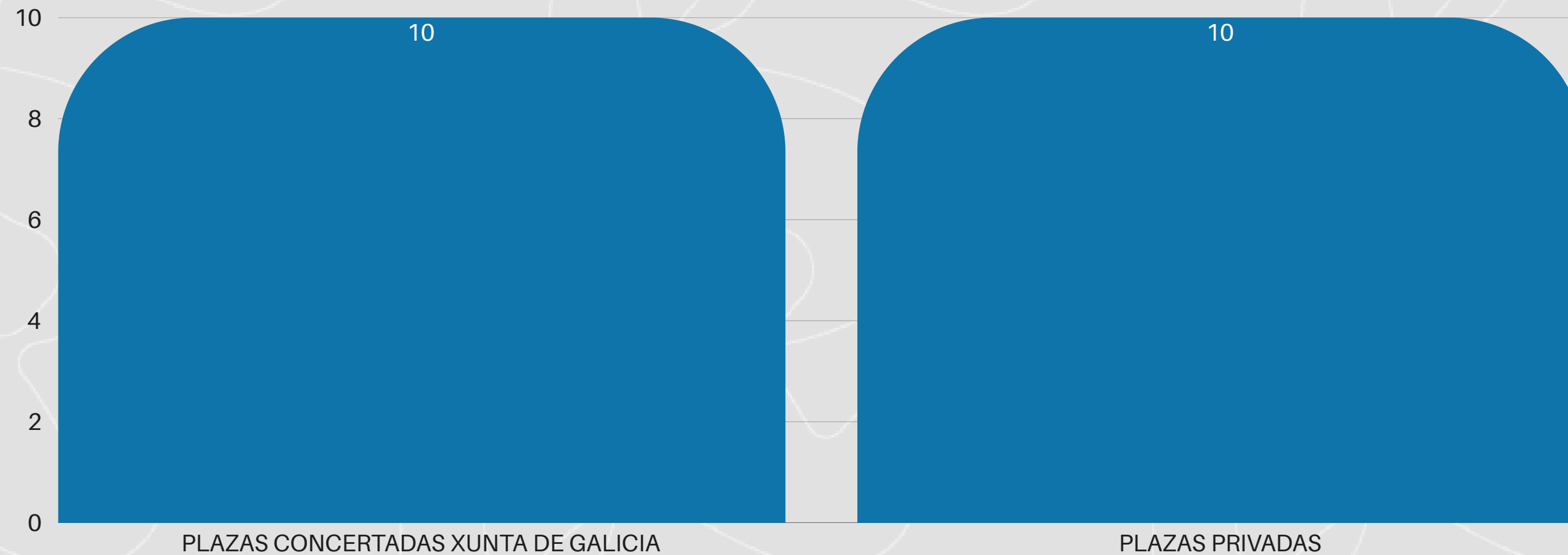


PROGRAMA DE SENSIBILIZACIÓN

PERSOAS ATENDIDAS

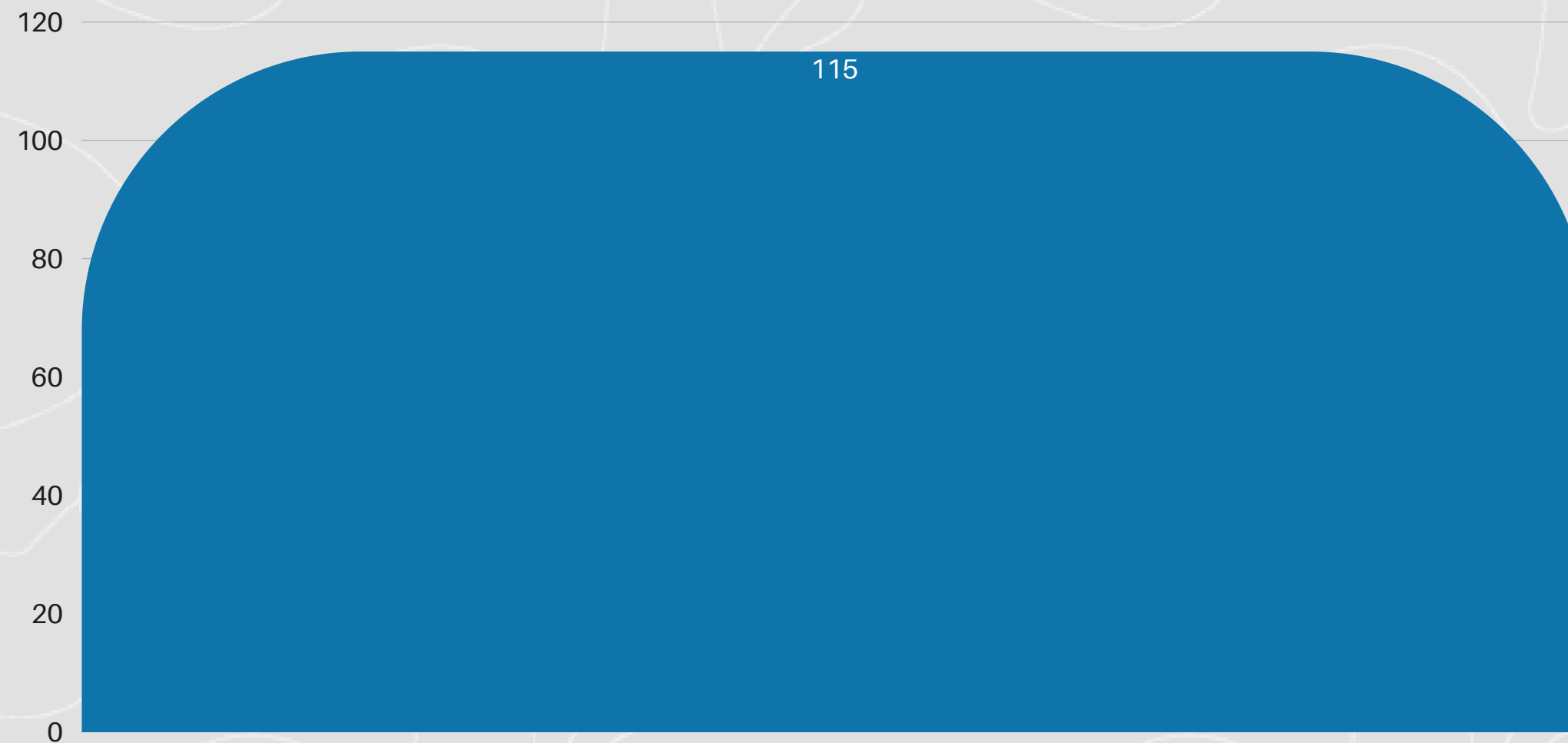


PERSOAS ATENDIDAS



- TRANSPORTE ADAPTADO
- ACTIVIDADES GRUPAIS E INDIVIDUAIS

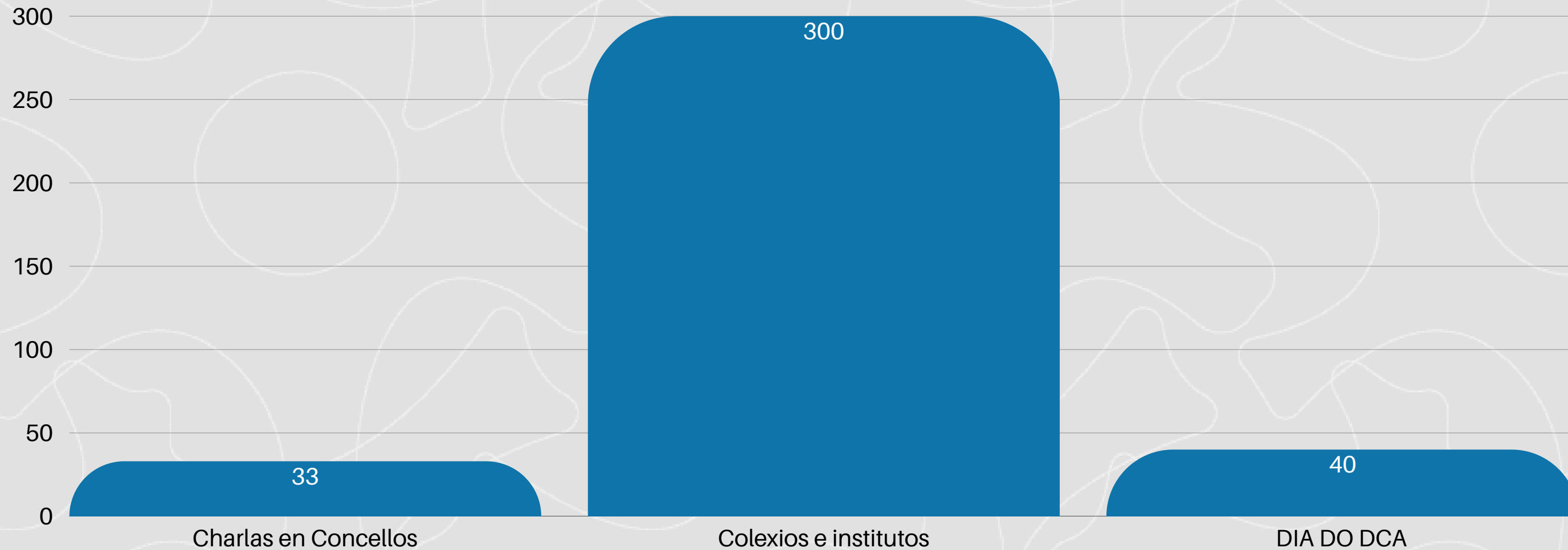
PERSOAS ATENDIDAS



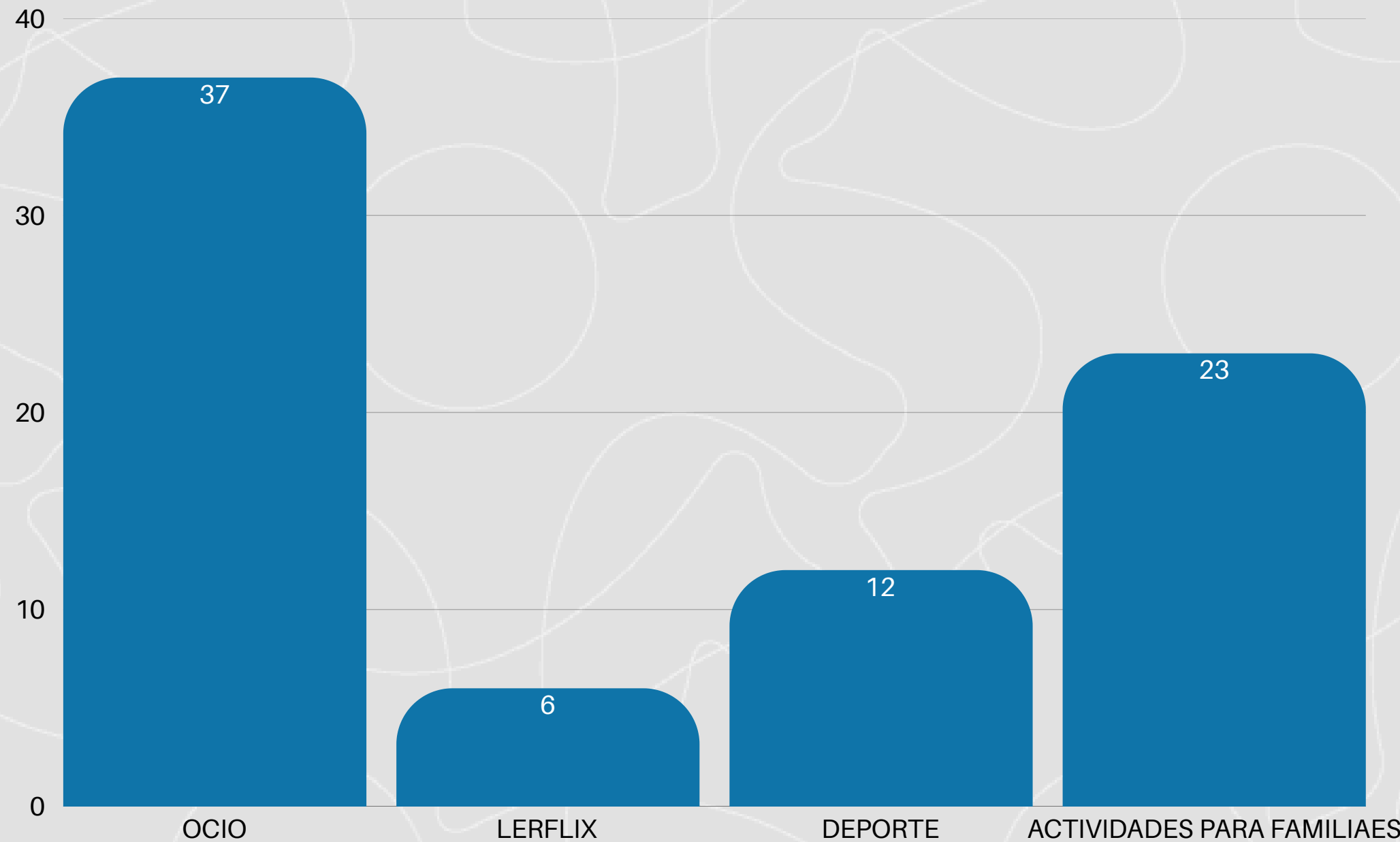
INFORMACIÓN, ORIENTACIÓN E ASESORAMENTO

- CHAMADAS TELEFÓNICAS
- INFORMACIÓN PRESENCIAL
- PUNTO INFORMACIÓN
HULA

PERSOAS ATENDIDAS



PERSOAS ATENDIDAS



OCIO

- FESTAS(CARNAVAL,ARDE LUCUS...)
- PICNIC
- TALLER FOTOGRAFIA...
- TORNEO DE BOCCIA

DEPORTES

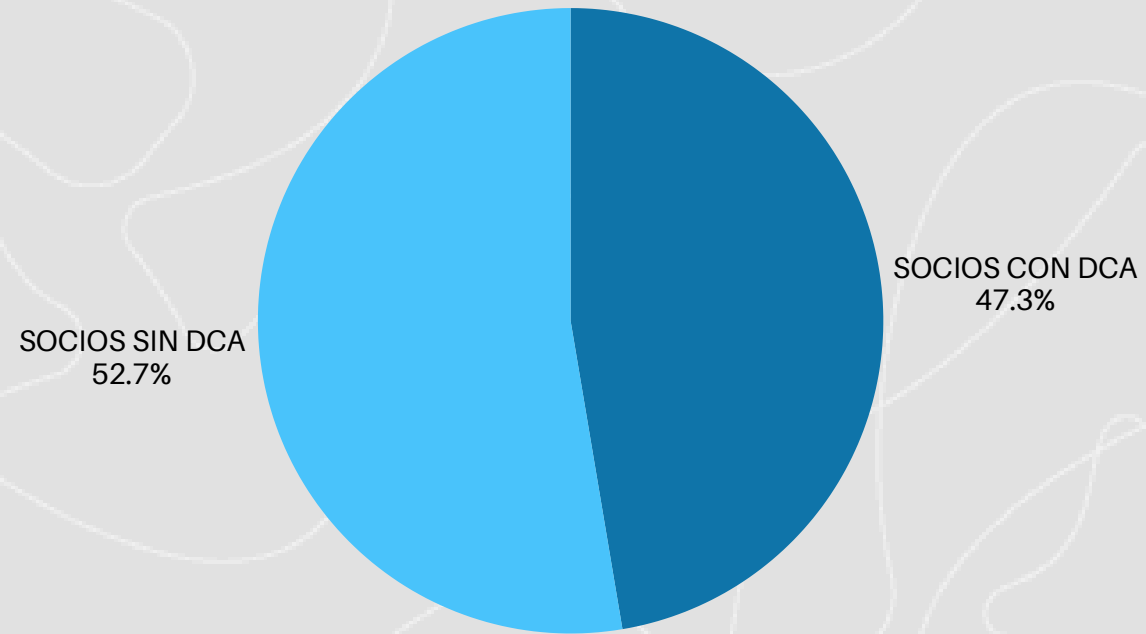
- BALONCESTO
- PISCINA
- VOLLEI
- BUCEO ADAPTADO

ACTIVIDADES PARA FAMILIARES

- BRECHA DIXITAL
- BRETEMA
- ESCUELA DCA
- PILATES

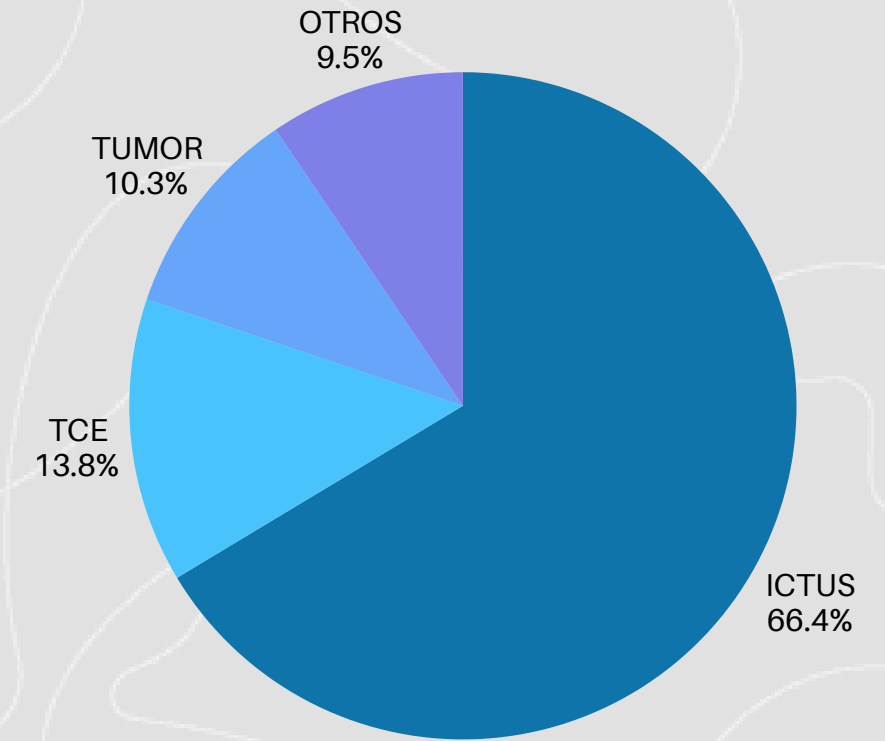
SOCIOS

TOTALES

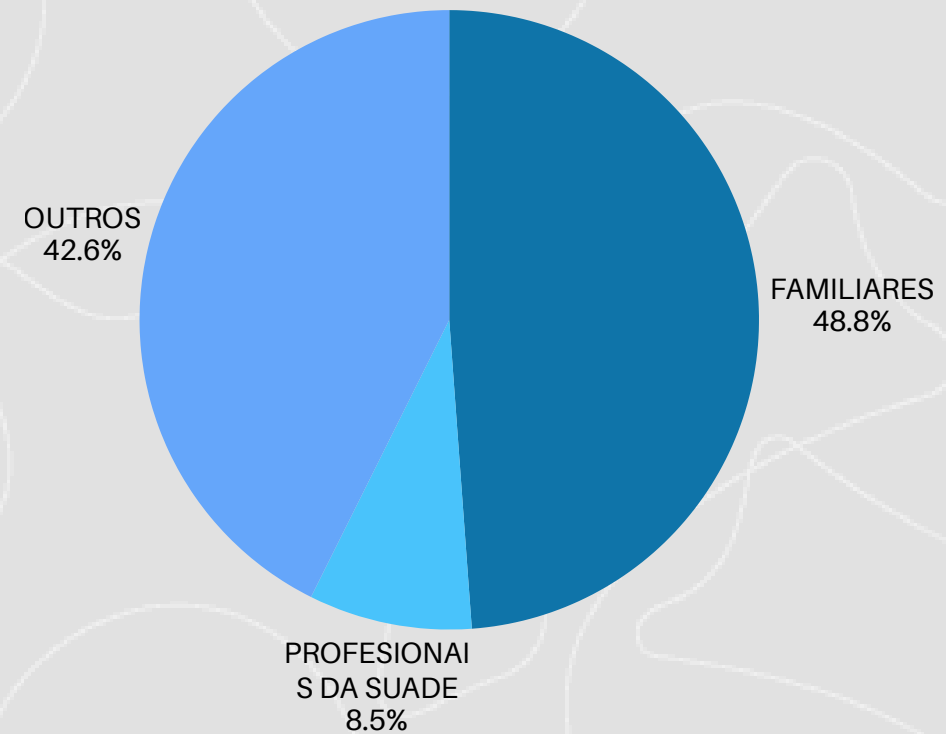


**TOTAL
245**

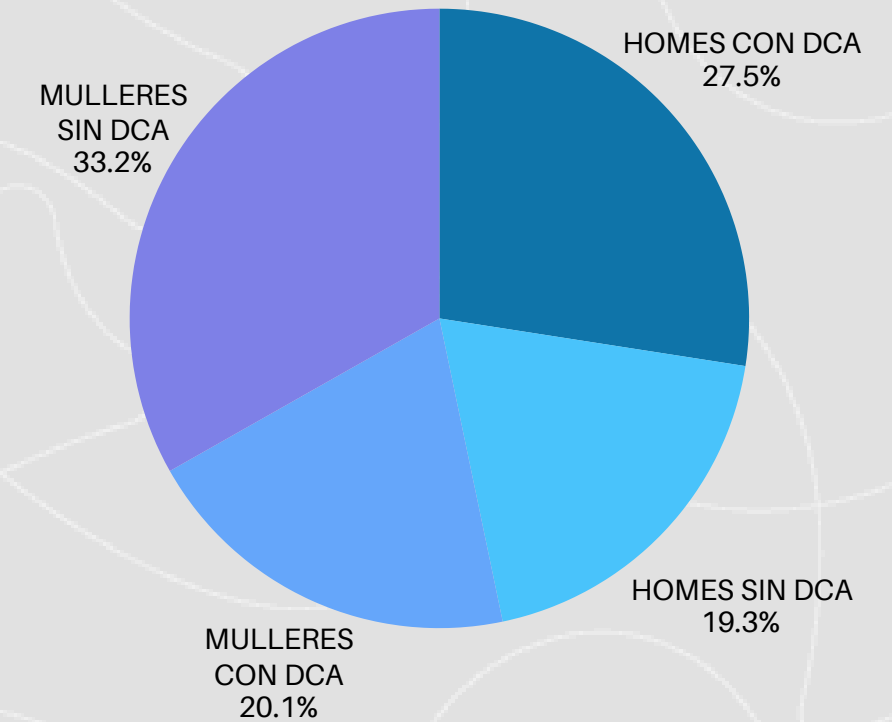
SOCIOS CON DCA



SOCIOS SIN DCA



SOCIOS POR SEXO



DANO CEREBRAL GALICIA



ENCONTRO PROFESIONAIS



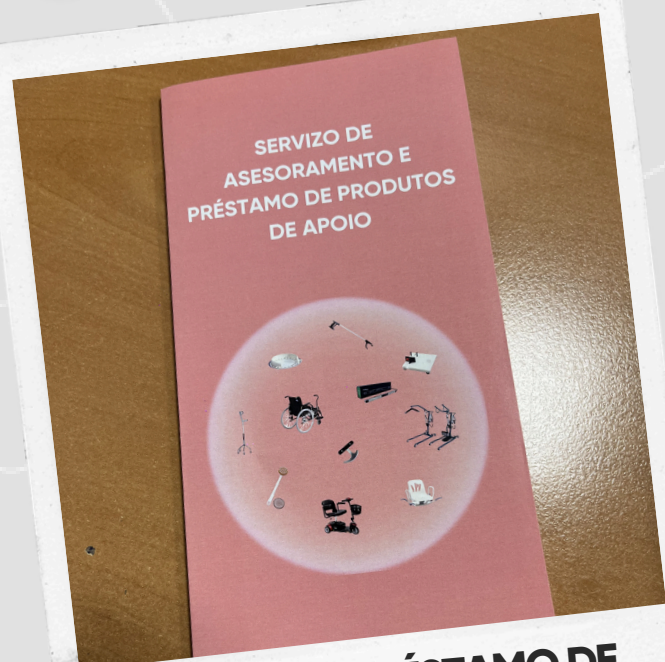
FORMACIÓNS



LABORATORIO FOTOGRÁFICO



XUNTANZA DE FAMILIAS E PREMIO MIGUEL BLANCO



SERVIZO DE PRÉSTAMO DE PRODUCTOS DE APOIO

GUÍA DE ACOMPAÑAMENTO EDUCATIVO NO DANO CEREBRAL ADQUIRIDO



COLABORACIÓN NO PROGRAMA "ACOMPAÑAMENTO EDUCATIVO"

***nova colaboración!**



A PARTICIPACIÓN SOCIAL, PARTE IMPRESCINDIBLE NA ATENCIÓN A PERSOAS CON DANO CEREBRAL

EROSKI CONSUMER

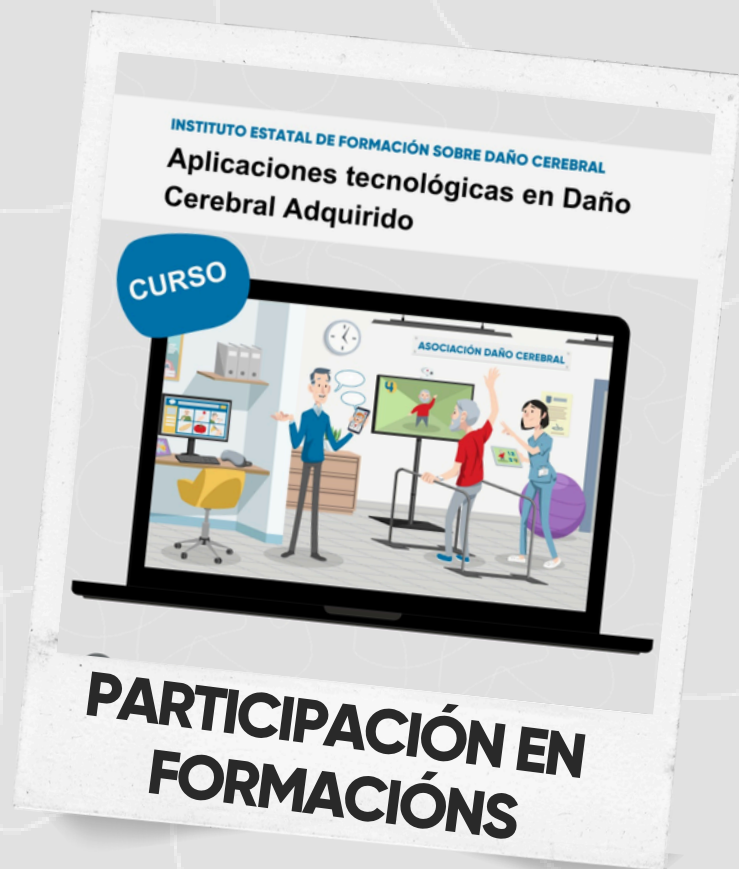
COLABORACIÓN EN ARTIGOS

Asemblea Xeral Ordinaria de Dano Cerebral Galicia



PARTICIPACIÓN NA ASAMBLEA

DAÑO CEREBRAL ESTATAL



PARTICIPACIÓN EN FORMACIONES



COLABORACIÓN EN PUBLICACIONES



INCIDENCIA POLÍTICA



**VISITA CONSELLERÍA DE
SANIDADE**



**REUNIÓN COA CONSELLERÍA DA
ÁREA DE BENESTAR SOCIAL DO
CONCELLO DE LUGO**



**VISITA REPRESENTANTES DO BNG NO
PARLAMENTO DE GALICIA E NO
CONCELLO DE LUGO**

COMUNICACIÓN EXTERNA



27 SEGUIDORES NOVOS

190 PUBLICACIONES



190 PUBLICACIONES

4822 "ME GUSTA"

139 SEGUIDORES NOVOS



2 VIDEOS NOVOS

483 VISUALIZACIONES

3 SUSCRIPTORES NOVOS



55 SEGUIDORES NOVOS

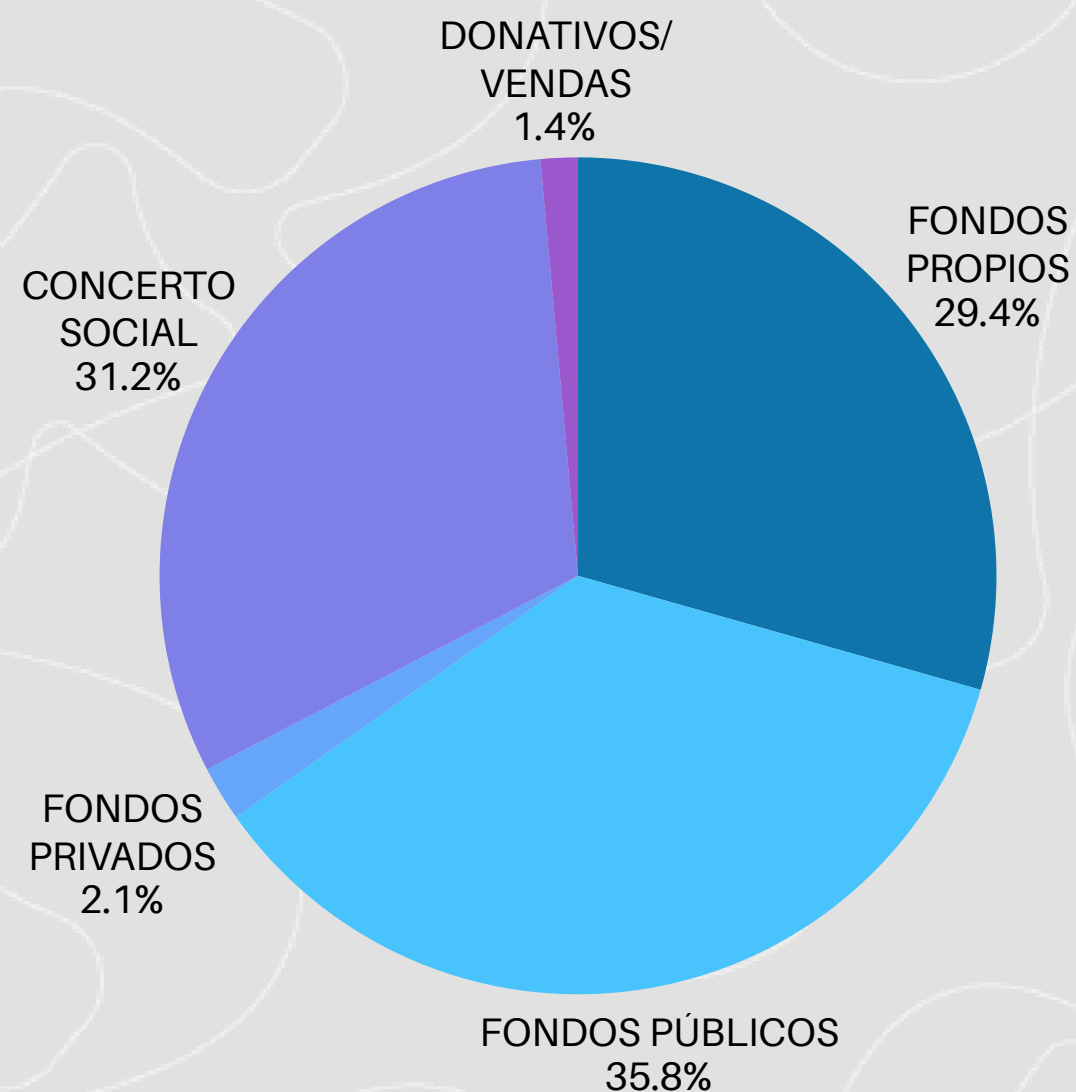
129 "ME GUSTA" NO 2025



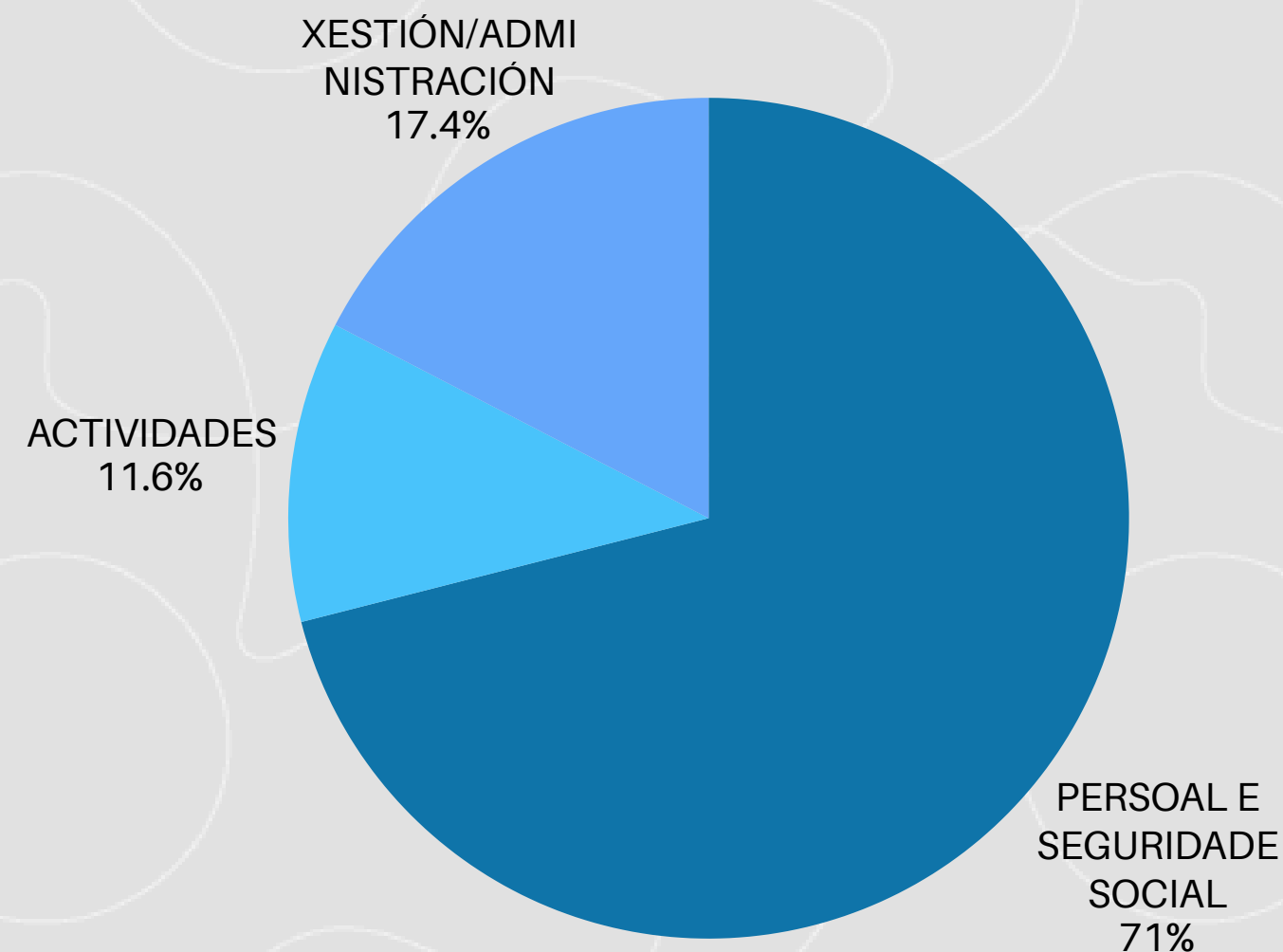
1874 VISITAS A NOSA
WEB

BALANCE ECONÓMICO

INGRESOS



GASTOS



- Concello de Lugo: **8000 €**
- Deputación de Lugo: **12000€**
- Programas de Cooperación, Consellería de emprego, Xunta de Galicia: **17748 €**
- Dano Cerebral Galicia e Consellería de Política Social(Convenio Nominativo e IRPF): **80951,60€**

FINANCIADORES





COLABORADORES

